

VÁLVULAS DE BOLA 1/2" A 4", CON EXTENSIONES

Características

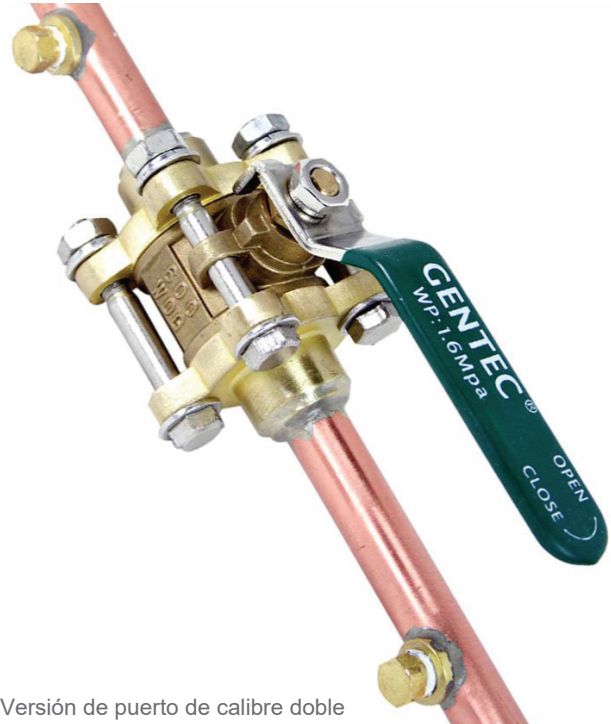
- Disponible en tamaños de 1/2" a 4"
- Diseño de 3 piezas para facilitar el mantenimiento
- Válvulas de diseño de puerto completo de un cuarto de vuelta
- Vástago de válvula a prueba de reventones
- Asientos y sellos de Teflon®
- Versión de puerto de calibre doble
- Manijas bloqueables o no bloqueables disponibles
- Limpieza para el servicio de oxígeno
- 100 % probado hidrostáticamente
- Cumple con NFPA

Specifications

La bola de gas medicinal debe ser fabricada por Genstar Technologies Co., Inc. (GENTEC®). Las válvulas de bola deben estar diseñadas para instalación de tubería oculta y disponibles para los tamaños y servicios indicados.

Las válvulas de bola deben ser de doble sello, diseño tipo bola de tres piezas en línea, con cuerpo de bronce/latón forjado y bola de latón cromado. Solo se requiere ¼ de vuelta de la manija para operar la válvula desde una posición completamente abierta a una posición completamente cerrada. Las válvulas tendrán un diseño de puerto completo e incorporarán un empaque ajustable y un vástago a prueba de explosión.

Las válvulas de bola deben diseñarse para una presión de trabajo de hasta 600 psi WOG. El cuerpo de la válvula debe tener un asiento de bola de material Teflon® y sellos de vástago de material Teflon®.

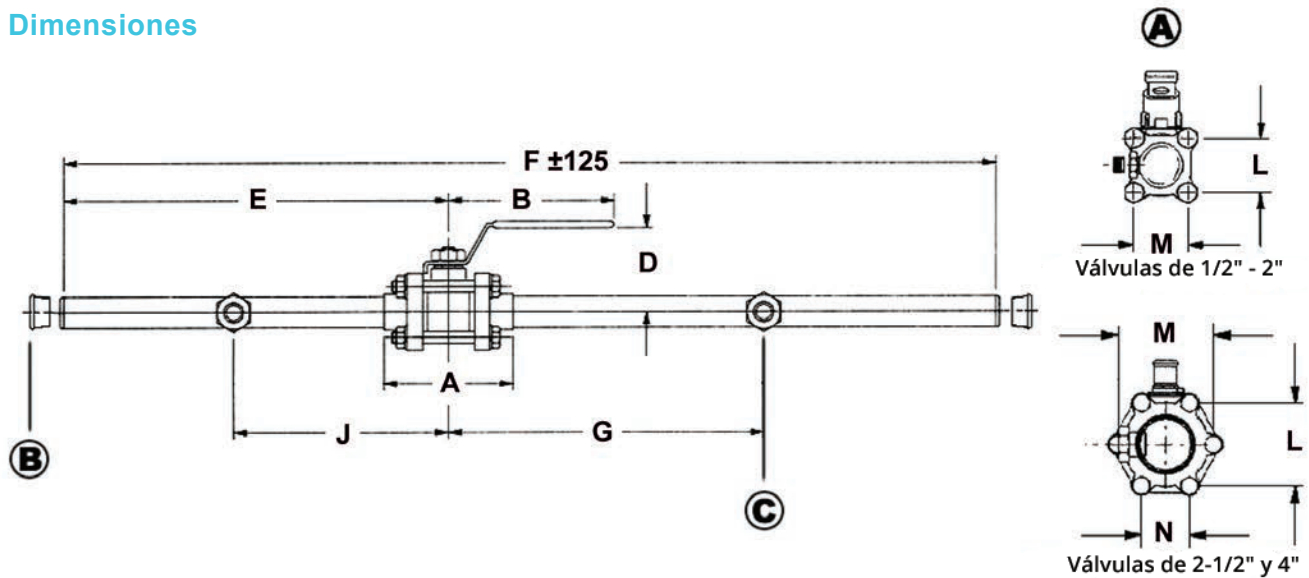


Versión de puerto de calibre doble

Los materiales de los asientos/sellos, lubricantes y válvulas son compatibles con oxígeno USP, óxido nitroso, aire medicinal, dióxido de carbono, helio, nitrógeno y mezclas de los mismos a una presión continua de hasta 600 psi y un servicio de vacío de hasta 29" Hg. Las válvulas de bola se deben proporcionar con Extensiones de tubo de cobre tipo K, para hacer conexiones a la tubería y deben incluir un solo puerto de purga/calibrador sellado con un tapón HEX de latón. Hay manijas con o sin bloqueo disponibles.

Todas las válvulas de bola se suministrarán limpias y preparadas para servicio de oxígeno de acuerdo con las normas CGA G-4.1 vigentes. Todas las válvulas se probarán al 100 % para detectar fugas y se fabricarán para cumplir con la última edición de NFPA-99. Las válvulas deben taparse y sellarse en una bolsa de polietileno para mantenerlas limpias antes de la instalación.

Dimensiones



Notas de datos dimensionales:

- A. Cuatro pernos usados en 1/2"-2"; Seis pernos usados en válvulas de 2 1/2-4"
- B. Tapa de extensión
- C. Puerto de manómetro con tapón de 1/8" (no se incluye el manómetro)

Dimensiones: (Pulgadas)										
Tamaño de la válvula	A	B	D	E	F	G	J	M	N	L
1/2"	2.62	3.35	1.69	8.20	20.93	5.58	2.38	1.00	1.29	--
3/4"	2.93	4.33	1.89	8.43	21.00	5.28	2.70	1.43	1.43	--
1"	3.44	4.33	2.03	8.58	21.00	5.09	2.89	1.62	1.62	--
1-1/4"	3.96	5.12	2.56	8.74	20.98	5.49	3.24	2.00	2.00	--
1-1/2"	4.43	5.12	2.72	8.86	20.99	4.85	3.38	2.25	2.25	--
2"	5.55	6.30	3.15	9.23	21.06	4.78	3.76	2.81	2.81	--
2-1/2"	6.73	9.06	4.29	8.50	23.50	7.00	4.25	4.33	2.50	5.00
3"	7.56	9.06	4.61	8.50	24.00	7.00	4.50	4.76	2.75	5.50
4"	9.80	11.73	7.90	8.50	32.00	7.90	7.90	6.38	3.73	7.45

Información sobre pedidos

Válvula	Numero de catalogo	
	Válvulas de bola de puerto único Manija de bloqueo (sin bloqueo)	Válvulas de bola de doble puerto Manija de bloqueo (sin bloqueo)
1/2"	VL1-05L1 (VL1-05N1)	VL1-05L2 (VL1-05N2)
3/4"	VL1-07L1 (VL1-07N1)	VL1-07L2 (VL1-07N2)
1"	VL1-10L1 (VL1-10N1)	VL1-10L2 (VL1-10N2)
1-1/4"	VL1-12L1 (VL1-12N1)	VL1-12L2 (VL1-12N2)
1-1/2"	VL1-15L1 (VL1-15N1)	VL1-15L2 (VL1-15N2)
2"	VL1-20L1 (VL1-20N1)	VL1-20L2 (VL1-20N2)
2-1/2"	VL1-25L1 (VL1-25N1)	VL1-25L2 (VL1-25N2)
3"	VL1-30L1 (VL1-30N1)	VL1-30L2 (VL1-30N2)
4"	VL1-40L1 (VL1-40N1)	VL1-40L2 (VL1-40N2)

Mango de bloqueo de válvula

