



ATLAS GENTEC SISTEMA DE ALARMA DE ALERTA PERFECTO

Combinación
maestra de
área

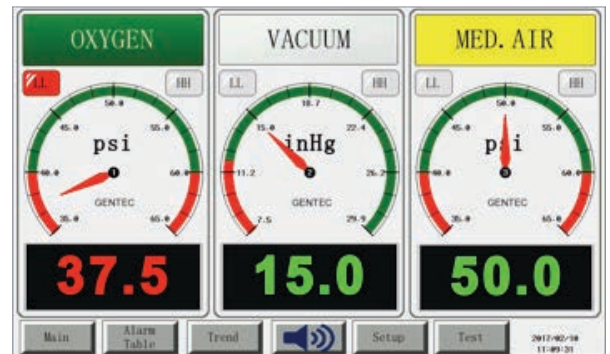


SISTEMAS DE ALARMA PARA GASES MÉDICOS

Atlas Area Alarm monitorea activamente su gas en una pantalla táctil TFT LCD altamente visible de 10" (25,4 cm). Atlas viene con varios protocolos de comunicación, incluidos RS 485, UDP y Ethernet. Las condiciones de alarma se pueden ver en un teléfono inteligente, tableta o computadora conectada a la intranet de las instalaciones. Los canales de salida permiten alertas personalizadas, como el envío de un correo electrónico, un buscaperonas, una señal de alarma externa o incluso funciones de control.

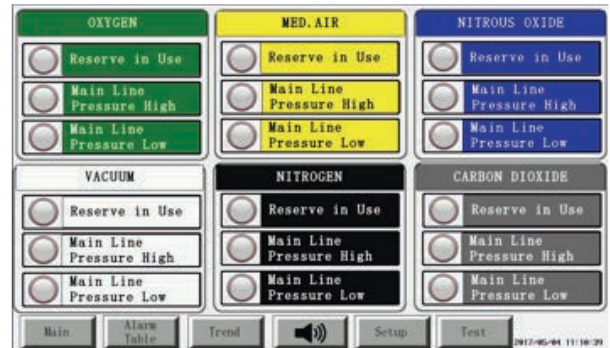
Alarma de área Atlas

Como alarma de área, es capaz de monitorear continuamente hasta 8 módulos de sensores de gas, montados local o remotamente. Unidades de medida programables de cada gas para leer psi, mmHg, kPa, MPa o bar. Las alarmas están preestablecidas con valores de alarma NFPA, pero se pueden ajustar en el campo para valores de alarma de límite superior e inferior.



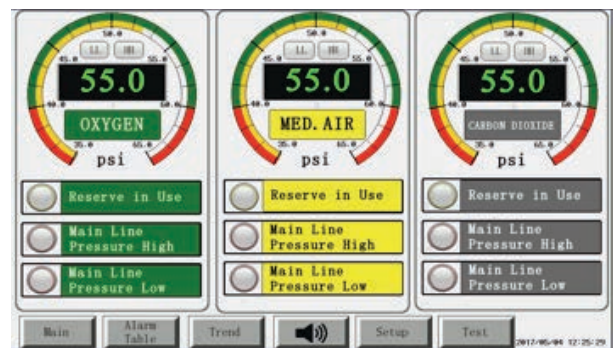
Alarma maestra Atlas

Como alarma maestra, puede monitorear hasta 14 puntos. El estado de cada punto se monitorea continuamente; El gris es para condiciones normales, el amarillo para advertencia de que casi se alcanza el límite de alarma y el rojo cuando se alcanza el límite de alarma y se activa la alarma.



Alarma combinada Atlas

Como alarma combinada, puede monitorear contactos secos, módulos de sensor de gas digital y transductores de 4-20 mA como un área y una alarma maestra que se muestra en la pantalla táctil LCD.



Características

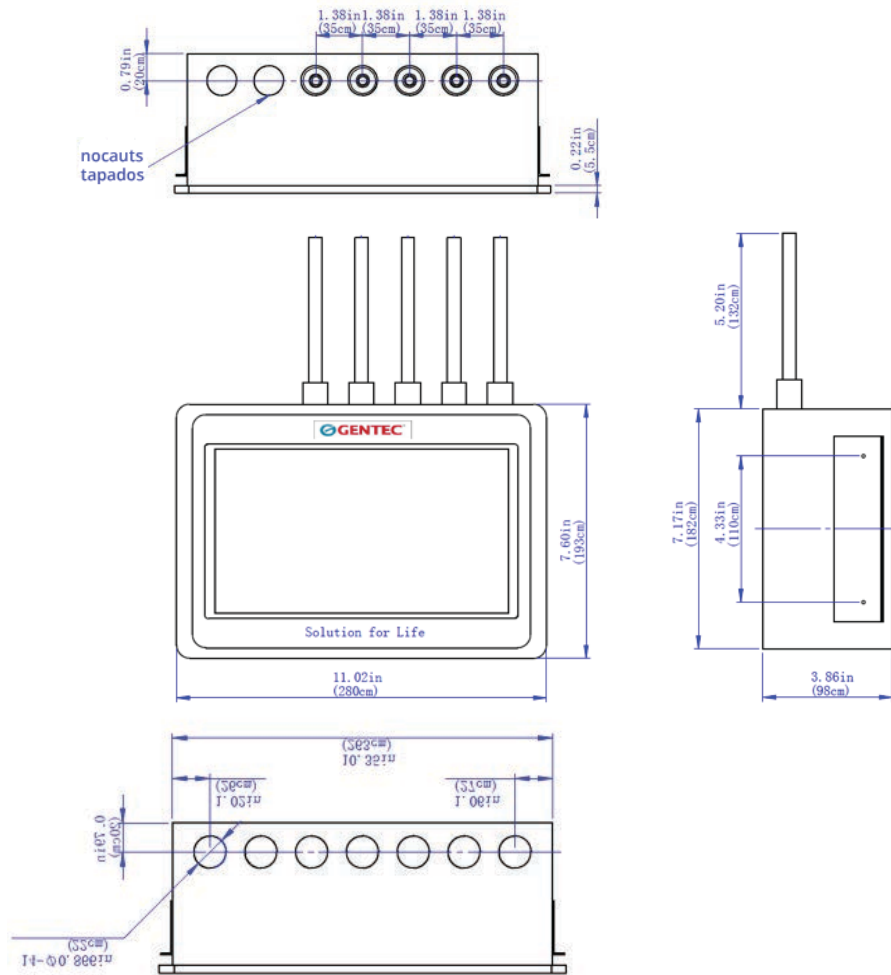
- El Atlas proporciona señales de alarma maestras, de área y combinadas según lo requiere la última edición de NFPA99.
- La alarma está listada en ETL según UL 1069 y CSA C22.2 No. 205 Signal Equipment
- Personalización en el sitio sin el uso de una computadora portátil, tableta o dispositivo móvil.
- Pantalla táctil de 10" (25,4 cm) con interfaz protegida por contraseña.
- Capacidades completas de conexión en red, incluidos los protocolos Modbus RTU/TCP y UDP.
- Un registro de tendencias para ver las tendencias de presión y pronosticar si se requiere mantenimiento o soporte adicional.
- Un registro de eventos permite ver el historial de eventos de alarma con marca de tiempo.
- Página web integrada para ver las condiciones de alarma.
- Se puede conectar a través de aplicaciones VNC para teléfonos inteligentes y tabletas.
- 1 AÑO DE GARANTÍA.



Especificaciones

Mecánico		Ambiente	
Panel frontal	Aleación de metal y ABS	Temperatura ambiente	0°C - 50°C
Cuerpo de la caja	Aleación de metal	Humedad ambiental	10% ~85% HR, sin condensación
Dimensiones físicas nominales	Tamaño total: 330 mm x 241,5 mm x 103 mm (profundidad x altura x anchura) Debajo de la pared: 310 mm x 226 mm x 98 mm (profundidad x altura x anchura)	Enfriamiento	Refrigeración por aire natural
		Comunicación	
Apertura de montaje en pared	Apertura de montaje en pared	RS-485Modbus RTU	Tasa de baudios 9600/19200, (8,N,1)
Eléctrica		UDP	Modbus RTU over UDP
Requerimientos de energía	Entrada: 100~240 VCA, 50~60 Hz 1A	Modbus TCP	10/100M Automatic Selection for Ethernet
Procesador	Microcontrolador RISC de 32 bits	Entrada y salida	
Monitor	Tamaño de LCD: TFT de 10,1" con retroiluminación LED Resolución: 1024x600 píxeles Profundidad de color: 16 bits, 65536 colores Brillo: 200 cd/m2 Pantalla táctil: resistiva de 4 hilos (Dureza 4H) Durabilidad: 50000 horas	Entrada analógica	Número de canales: 8 Entrada: Transmisor de doble cable de 4 a 20 mA Resolución de ADC de entrada: 14 bits o rango del sensor dentro del 1 %
		Entrada digital	Número de canales: 14 Entrada: contacto seco o TTL
Botones	Botones táctiles resistivos	Salida de relé	Número de canales: 7 Carga máxima: 0,15 A a 48 V CC/1 A a 30 V CC/0,5 A a 120 V CA
Zumbador	Volumen ajustable	Salida analógica	Número de canales: 2 Carga máxima: 0-20mA (máximo), en relación con una corriente de 1~5V para un transmisor de doble hilo de 4~20 mA

Dimensiones y abertura de la pared



Información sobre pedidos

GM100M	-A	R	-3	(OVA)	-6
Número de modelo	Tipo de alarma	Transducers	Número de gases	Tipo de gas	Entradas de relé
	A: alarma de área	R: Remoto L: Local	1: 1 Gas 2: 2 Gases 3: 3 Gases 4: 4 Gases 5: 5 Gases 6: 6 Gases 7: 7 Gases 8: 8 Gases	O: Oxígeno V: Vacío A: Aire medicinal 2: Óxido nitroso C: Dióxido de carbono N: Nitrógeno I: Instrumento de viento W: WAGD/AGSS	Blank: Ninguna
	C: alarma combinada				
	D: alarma maestra	Blank: Ninguna	Blank: Ninguna	Blank: Ninguna	1: 1 entrada 2: 2 entrada ... 14: 14 entrada



Genstar Technologies Company, Inc.

4525 Edison Avenue, Chino, CA 91710, USA

Tel: 909-606-2726

Fax: 909-606-6485

www.gentec.com